



# DTU Donau-Transport- und Umschlagsgesellschaft mbH







KUEHNE+NAGEL 

## Ihr Kontakt:

DTU Donau- Transport und  
Umschlagsgesellschaft mbH  
Linzer Straße 13  
D-93055 Regensburg

Tel. +49 (0)941 60805-0  
Fax. +49 (0)941 60805-66  
[info@dtu-regensburg.com](mailto:info@dtu-regensburg.com)

# DTU Donau-Transport- und Umschlagsges. mbH

## Geschichte und Aufgabenstellung



Gegründet 1998 als trimodales, neutrales Umschlagsterminal im Rhein-Main-Donau Verkehr, ist die DTU an der wichtigen Schnittstelle Regensburg, ein namhafter Partner für europäische Binnenschifffahrtsreedereien, Befrachter und Großverlader.

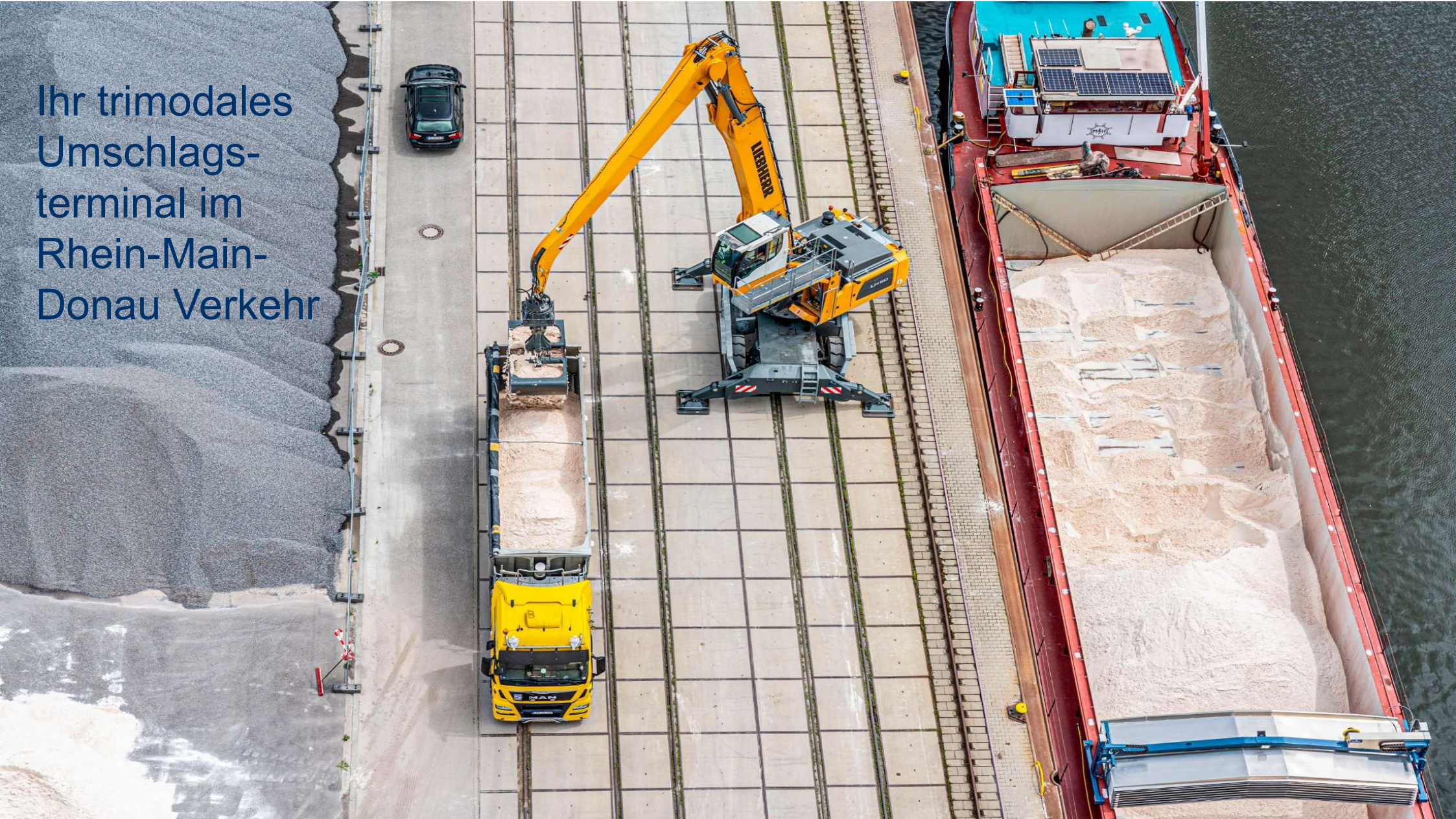
Für die beiden heutigen Gesellschafter  
**KUEHNE+NAGEL (AG & Co.) KG**, Deutschland (50%)



und **MSG eG** in Würzburg (50%) ist sie ein wichtiger Bestandteil des Flottenmanagements im Rhein-Main-Donau Verkehr.

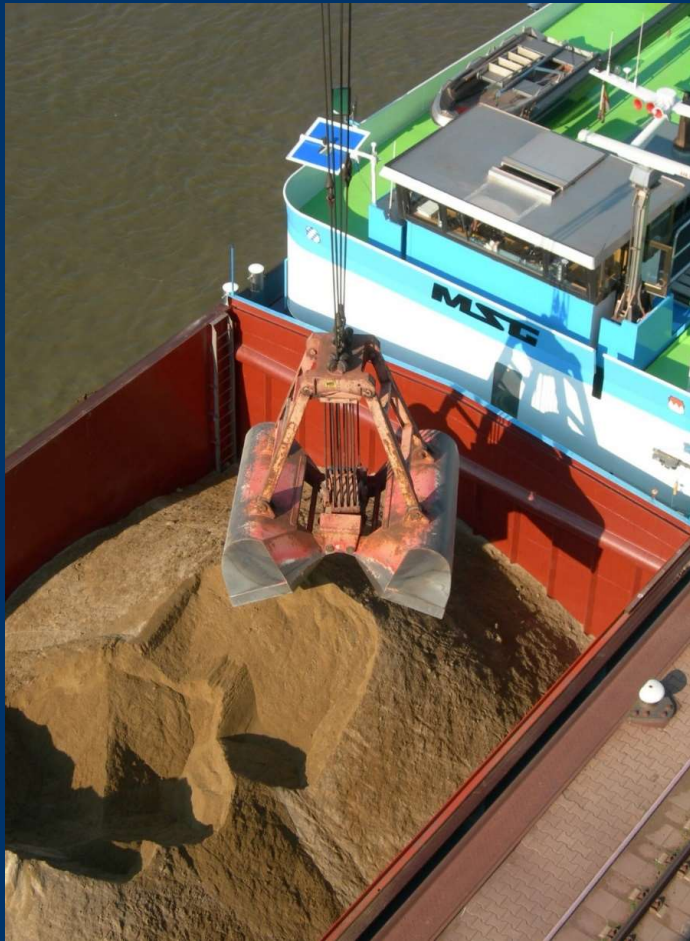


Ihr trimodales  
Umschlags-  
terminal im  
Rhein-Main-  
Donau Verkehr





# Unsere Dienstleistungen - Umschlag von Gütern



## Wasserseitige Verladung

- Schiff-Schiff
- im direkten Umschlag auf/von LKW/Bahn
- im indirekten Umschlag mit Zwischenlagerung





# Unsere Dienstleistungen - Umschlag von Gütern

mit zwei schienengebundenen  
Kränen und einem Mobilbagger  
(der Bayernhafen GmbH & Co.  
KG) über Entfernungen von bis  
zu drei Schiffsbreiten  
Tragkraft der Kräne:  
45 Tonnen bis 17 m  
bzw. 31 m Ausladung  
80 Tonnen im Twinbetrieb für  
Schwergutverladungen

mit eigenem Radlader mit  
Hochkippschaufel,  
Bobcats und einem  
Gabelstapler, sowie diversen  
Greifern und Umschlagmitteln



# Unsere Dienstleistungen - Umschlag von Gütern

Schwergutverladungen bis  
80 Tonnen im direkten  
Umschlag oder mit  
Zwischenlagerung auf  
Freilagerflächen





# Unsere Dienstleistungen - multifunktionale Lagerflächen

Insgesamt ca. 26.000 qm Flächen am Nordkai im Westhafen Regensburg  
mit Anschluss Binnenschiff, Bahn und LKW,  
zur Lagerung von verschiedensten Schüttgütern und Schwergut, auch nach BImSchG

Freilager Ostansicht



Freilager Westansicht





## Unsere Dienstleistungen - multifunktionale Lagerflächen

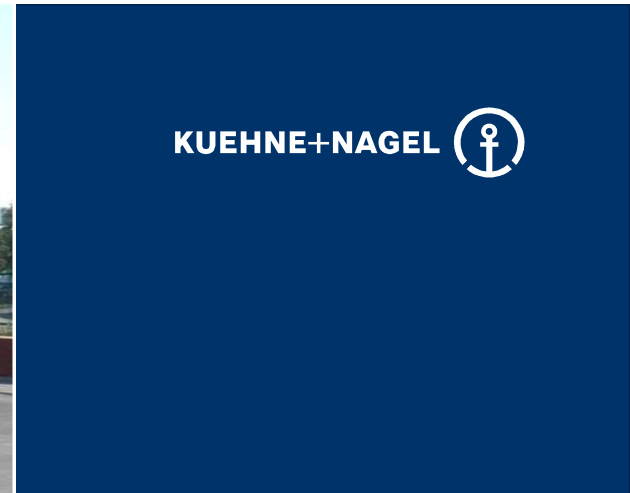
**10.967 qm** befestigte Fläche, davon **7.850 qm nach BImSchG**,  
mit Koaleszenzabscheider, zur Lagerung von verschiedensten  
Schüttgütern (z.B. Erz, Hüttensand, Paketschrott, Fertigschlacke

**7.000 qm** unbefestigte Freilagerfläche,  
auch als Projektfläche für Schwergut

**10.067 qm** befestigte Freilagerfläche für Schwer – und  
Schüttgut, mit **Schüttguthalle 2.100 qm nach BImSchG** zur  
Lagerung von Schüttgütern, Abfällen, und Palettenware

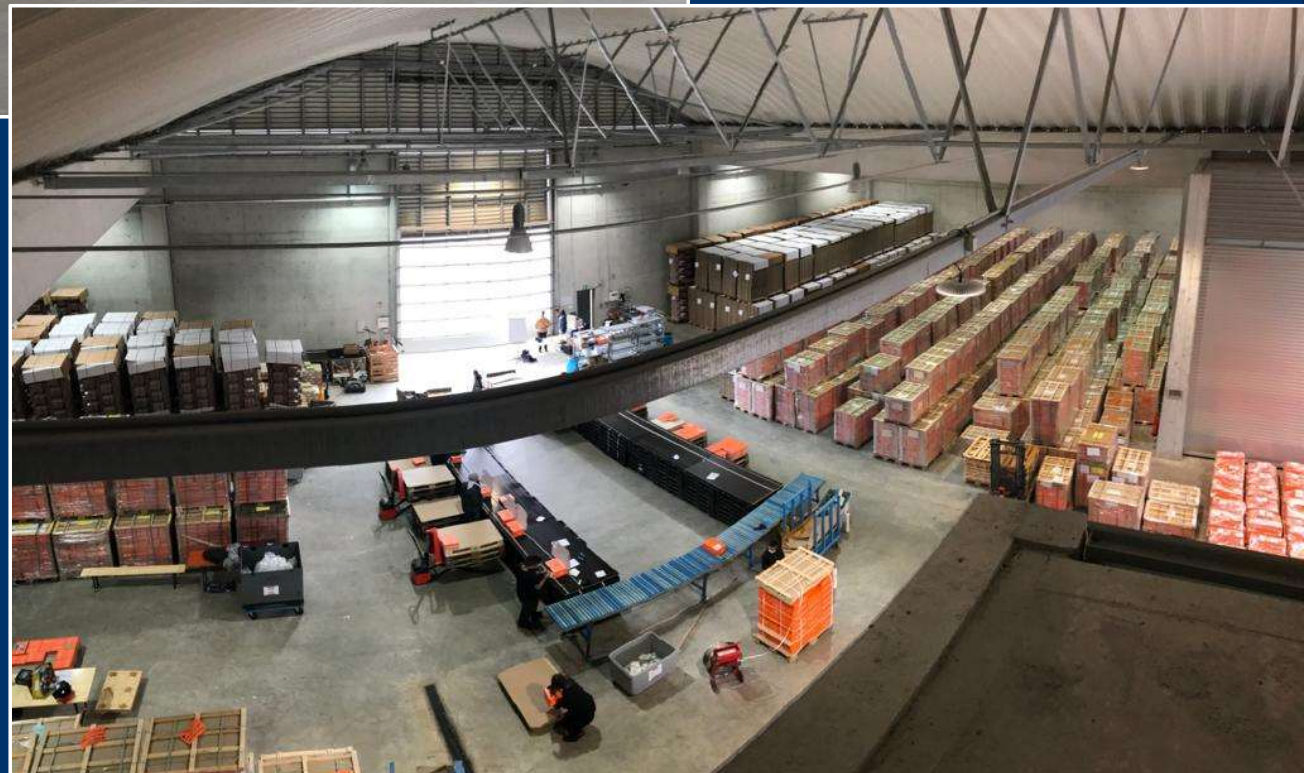






## Unsere Dienstleistungen - multifunktionale Lagerhalle

mit insgesamt ca. 2.100 qm Fläche, zur Lagerung von Schüttgütern und Abfall nach BImSchG, sowie sonstigen Gütern, die eine trockene und geschützte Lagerung erfordern





Die Lagerhalle bietet zwei abschließbare Boxen (253 und 161 qm) und zwei offene Boxen (je 552 qm), großzügige Verkehrsflächen, LKW-Laderrampe ....



KUEHNE+NAGEL 



... trimodale Anbindung  
Autobahn (2 km),  
direkter Bahnanschluss,  
Binnenschiff (2 Kräne,  
Mobilbagger, Radlader)





# Geprüfte Qualität bei der DTU

Eingebunden in das Qualitätsmanagement des KUEHNE+NAGEL Konzerns erfüllen wir die hohen Anforderungen unserer Kunden hinsichtlich Qualitäts-, Sicherheits-, Gesundheits- und Umweltmanagement (QSHE)



**Qualität (ISO 9001):** Qualitätsmanagement verlangt heute nachvollziehbare, geprüfte Prozesse – Fehlerquellen werden im Voraus erkannt, beseitigt und dokumentiert. Die Zufriedenheit des Kunden ist oberstes Ziel. Herausragende Qualitätsbewertungen und das Feedback unserer Kunden zeigen, dass wir damit auf dem richtigen Weg sind.

**Umwelt (ISO 14001):** Qualität bedeutet für die DTU darüber hinaus die Schonung von Ressourcen, Umweltbewusstsein und die Kommunikation dieser Ideale.. Die Lagerung von überwachungsbedürftigen Gütern erfolgt auf unserer nach Bundes- Immissionsschutzgesetz genehmigten Fläche.

**Arbeitsschutzmanagement (ISO 45001):** Arbeitsschutz und Gesundheitsmanagement sind heute wichtiger als je zuvor. Auch hier garantiert das Monitoring und die Zertifizierung durch Kühne + Nagel die Erfüllung der Anforderungen auf höchstem Niveau.

**GMP-Zertifizierungen (B3) :** Unser Unternehmen erfüllt die strengen Richtlinien der GMP-Standards zum Umschlag und zur Lagerung von Getreide- und Futtermitteln. Wir können unseren Kunden somit gewährleisten, dass Ihre Produkte in Sachen Produktreinheit und Lebensmittelsicherheit bei uns in besten Händen sind.



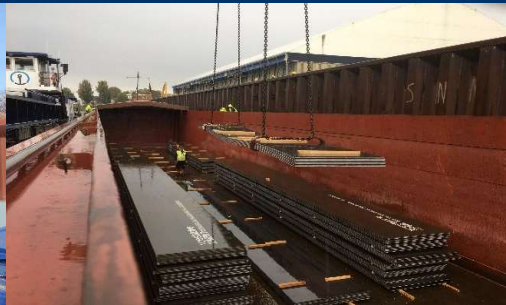


# Vielseitigkeit – ein Markenzeichen der DTU

Rohstoffe



Stahlprodukte



Futter- und Düngemittel



Heavy Load



Recycling/Abfallprodukte



Fertischlacke



Hüttensand



Holz





# Ihre Ansprechpartner in der DTU Donau- Transport- und Umschlagsgesellschaft mbH

## Geschäftsführung



Friedrich Weigert  
Geschäftsführer

Tel: +49 941 60805-10  
Mobil +49 172 44 06 833  
friedrich.weigert@kuehne-nagel.com



Michael Sahrman  
Prokurist

Tel: +49 941 60805-85  
Mobil +49 172 44 04 253  
michael.sahrman@dtu-regensburg.com



Martin Staats  
Geschäftsführer  
MSG eG, Würzburg  
Tel: +49 931 9081-100  
m.staats@msggeg.de



Carolin Weichmann  
Disposition

Tel: +49 941 60805-25  
Mobil +49 175 88 54 553  
carolin.weichmann@kuehne-nagel.com



Inspire. Empower. Deliver.

