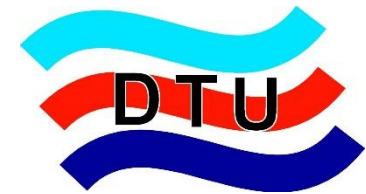


# KUEHNE + NAGEL RIVER SHIPPING

Ihre Spezialisten  
im Rhein-Main-Donau Verkehr  
und Donau-Seeverkehr



## Ihr Kontakt:

Kühne + Nagel  
Euroshipping GmbH  
Linzer Straße 13  
D-93055 Regensburg

Tel. +49 (0)941 60805-0  
Fax. +49 (0)941 60805-66  
[knreg.euroshipping@kuehne-nagel.com](mailto:knreg.euroshipping@kuehne-nagel.com)



# Kühne + Nagel Euroshipping GmbH Regensburg - Kompetenzzentrum der Kühne + Nagel River Shipping

Im Jahre 1996 baute Kühne + Nagel in Regensburg ein **Kompetenzzentrum für die Binnenschifffahrt** auf.

Unser Team mit 25 Jahren Erfahrung in der Schifffahrt auf allen europäischen Wasserstraßen hat sich zu einem der **führenden Binnenschiff – Operatoren** im Rhein-Main-Donau-Verkehr entwickelt.

Als Tochter der Kühne + Nagel Beteiligungs AG Luxemburg (51%) und der österreichischen Logistik Service GmbH, Linz (49%) liegt der Schwerpunkt unserer Aktivitäten im Verkehr von den **Häfen Antwerpen, Rotterdam und Amsterdam** zum **Schwarzen Meer** und vice-versa.

Durch die Verbindung mit der Kühne + Nagel Gruppe sind wir an vielen Orten zwischen Rotterdam und Constanza präsent.



Unsere Schnittstelle in  
Regensburg

# Kühne + Nagel Euroshipping GmbH Regensburg - Kompetenzzentrum der Kühne + Nagel River Shipping



Internationale Binnenschifffahrt verlangt umfassenden und **leistungsstarken Service**.

Eine Flotte von ca. **60 Schiffen** mit einer Ladekapazität von etwa **65.000 Tonnen** fährt unter der Kühne + Nagel Flagge und erfüllt die unterschiedlichsten Anforderungsprofile unserer Kunden.

Dies gelingt uns durch eine optimale Vernetzung auf der Rhein-Main- Donau Achse. Zusätzlich sind wir in der Lage Transporte anzubieten, die spezielles Knowhow der Mitarbeiter und verschiedenste Zertifizierungen der Schiffe erfordern.

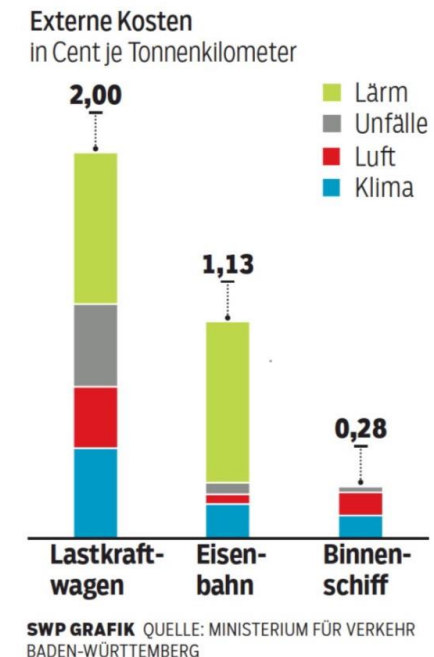
Unsere erfahrenen Schiffsbesatzungen, die sowohl Rhein- als auch Donaupatente besitzen, tragen zur hohen Transportqualität bei.



# Kühne + Nagel Euroshipping GmbH Regensburg - Kompetenzzentrum der Kühne + Nagel River Shipping

Als Spezialisten der europäischen Wasserstraßen im Kühne + Nagel Netzwerk für Binnenschifffahrt entwickeln wir für Sie Transportlösungen unter Einbindung des Binnenschiffes und bieten ein umfassendes Supply Chain Management.  
**Mit unserem Know-how garantieren wir Ihnen eine optimale Beratung und Unterstützung.**

In punkto Nachhaltigkeit war und ist das Binnenschiff unschlagbar. Transporte auf der Wasserstraße tragen zur deutlichen Reduzierung von CO<sup>2</sup>-Emissionen und externen Kosten bei.



# Europäische Standorte der Kühne + Nagel River Shipping

## Hendrik Ido-Ambacht (NL)

YST Logistics B.V.

## Regensburg (D)

Kühne + Nagel Euroshipping GmbH

DTU Donau- Transport- und Umschlagsgesellschaft mbH

## Linz (A)

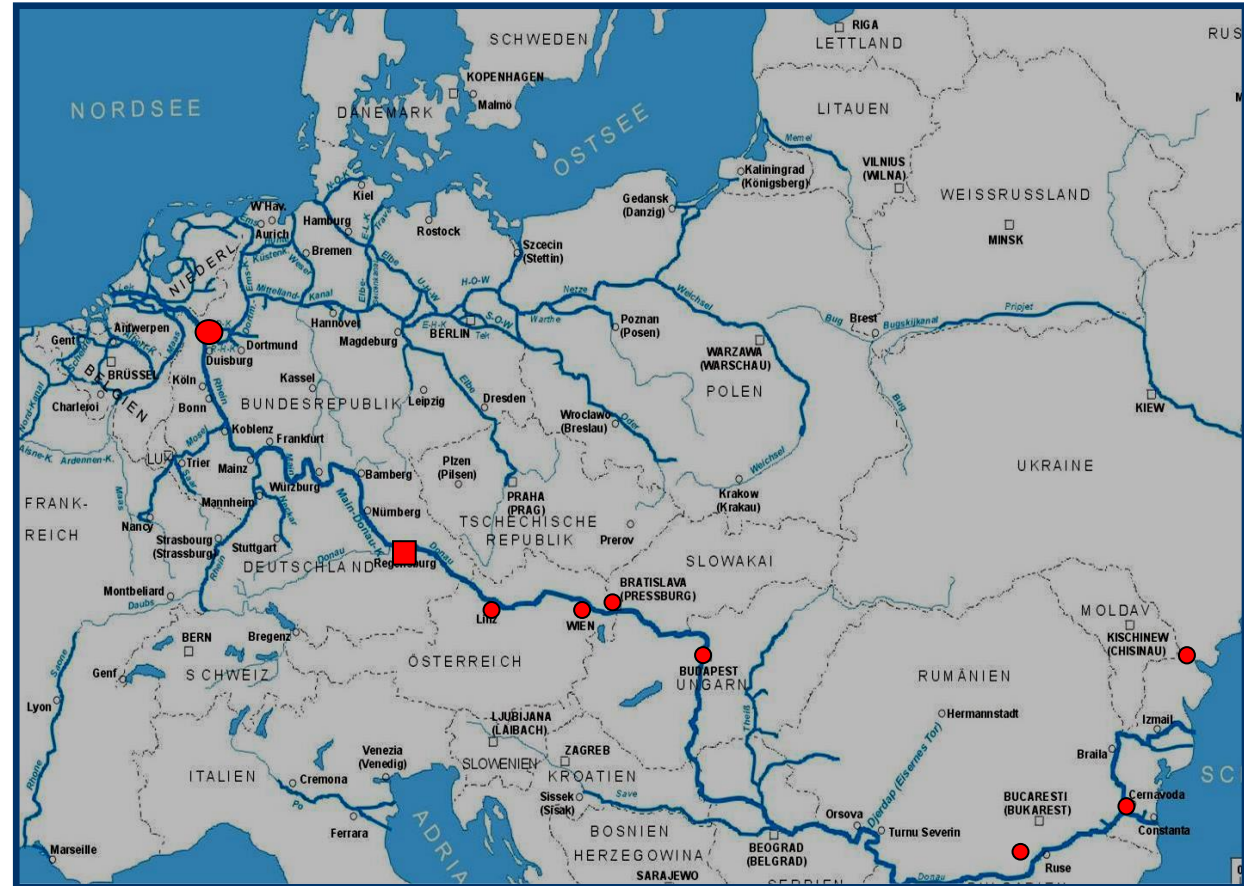
Logistik Service GmbH

## Brunn am Gebirge / Wien (A)

Panta Rhei Befrachtungs- und Speditions GmbH  
PR Shipping GmbH

**Budapest (HU)** Kühne + Nagel Euroshipping Agentur

**Ruse (BG)** Kühne + Nagel Euroshipping Agentur



## Constanta (RO)

PR Shipping srl.

## Illychevsk (UA)

Panta Rhei Ukraine Ltd.

# Geprüfte Qualität bei der Kühne + Nagel Euroshipping GmbH



Eingebunden in das Qualitätsmanagement des Kühne + Nagel Konzerns erfüllen wir die hohen Anforderungen unserer Kunden hinsichtlich Qualitäts-, Sicherheits-, Gesundheits- und Umweltmanagement (QSHE)



**Qualität (ISO 9001):** Qualitätsmanagement verlangt heute nachvollziehbare, geprüfte Prozesse – Fehlerquellen werden im Voraus erkannt, beseitigt und dokumentiert. Die Zufriedenheit des Kunden ist oberstes Ziel. Herausragende Qualitätsbewertungen und das Feedback unserer Kunden zeigen, dass wir damit auf dem richtigen Weg sind.

**Umwelt (ISO 14001):** Qualität bedeutet für die Kühne+Nagel Euroshipping darüber hinaus die Schonung von Ressourcen, Umweltbewusstsein und die Kommunikation dieser Ideale. Jede Tonne, die alternativ zum LKW mit einem unserer Binnenschiffe auf Reisen geht, trägt zur CO<sup>2</sup> Reduktion bei. Die Lagerung von überwachungsbedürftigen Gütern erfolgt auf unserer nach Bundes-Immissionsschutzgesetz genehmigten Fläche.

**Arbeitsschutzmanagement (ISO 45001):** Arbeitsschutz und Gesundheitsmanagement sind heute wichtiger als je zuvor. Auch hier garantiert das Monitoring und die Zertifizierung durch Kühne + Nagel die Erfüllung der Anforderungen auf höchstem Niveau.

**GMP-Zertifizierungen:** Unser Unternehmen erfüllt die strengen Richtlinien der GMP-Standards zum Transport, Umschlag und zur Lagerung von Futtermitteln. Wir können unseren Kunden somit gewährleisten, dass Ihre Produkte in Sachen Produktreinheit und Lebensmittelsicherheit bei uns in besten Händen sind.



## MANAGEMENT SYSTEM CERTIFICATE

Certificate no.: 10000349664-MSC-UKAS-DEU (9001)  
10000349666-MSC-UKAS-DEU (14001)  
10000363517-MSC-UKAS-DEU (45001)

Initial certification date: 03 April 1996 (ISO 9001)  
04 March 2002 (ISO 14001)  
14 February 2002 (OHSAS 18001)  
(by different Certification Body)

Valid: 07 October 2023 – 06 October 2026

This is to certify that the management system of **Kuehne + Nagel International AG**  
Dorfstrasse 50, CH-8834 Schindellegi, Switzerland  
and the sites as mentioned in the appendix accompanying this certificate

has been found to conform to the Quality Management System standard:  
**ISO 9001:2015**  
**ISO 14001:2015**  
**ISO 45001:2018**

This certificate is valid for the following scope:

- Sea Logistics
- Air Logistics
- Overland
- Contract Logistics
- Integrated Logistics
- Special Services

Place and date:  
London, 05 October 2023

For the issuing office:  
DNV - Business Assurance  
4th Floor, Vivo Building, 39 Stamford Street, London,  
SE1 9LQ, United Kingdom

ISO 9001 ISO 14001 ISO 45001

UKAS MANAGEMENT SYSTEMS 0013

IAF

Eric Kaak  
Management Representative

Lack of fulfilment of conditions as set out in the Certification Agreement may render this Certificate invalid.  
ACCREDITED UNIT: DNV Business Assurance UK Limited, 4th Floor, Vivo Building, 39 Stamford Street, London, SE1 9LQ, United Kingdom - TEL: +44(0) 203 816 4000.  
www.dnv.co.uk

# KÜHNE + NAGEL River Shipping

## ..... unsere Leistungen im Überblick

### Binnenschifftransporte in Europa

Rohstoffe/Schüttgüter , Stahl, Futter- und Düngemittel, Heavy Load, Steine und Baustoffe, Container, Fertigschlacke, Holz, Recyclingprodukte, teerhaltiger Straßenaufbruch, Zellstoff, Papier mit eigenen Schiffen und als Befrachter/Operator von Charterschiffen

### Maßgeschneiderte trimodale Logistikleistungen

inklusive Umschlag, Zwischenlagerung (ungedeckt und gedeckt), sowie Vor- und Nachlauf mit LKW und Bahn

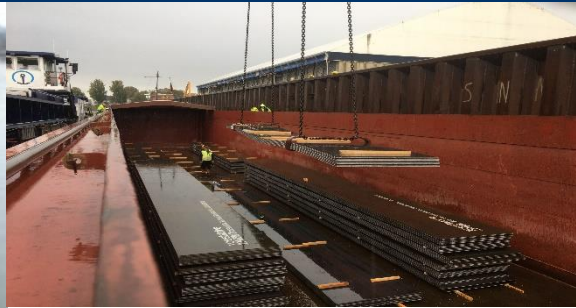


# Transporte mit unseren Schiffen

Rohstoffe



Stahlprodukte



Futter- und Düngemittel



Heavy Load



Recycling/Abfallprodukte



Fertischlacke



Container



Holz



# Kühne + Nagel River Shipping Organisation

## Jan-Hendrik Köstergarten

Regional Sea Logistics Manager

Tel. +49 (0)40 30333 1400

jan.hendrik.koestergarten@kuehne-nagel.com

## Matthias Knicky

National Sea Logistics Manager

Tel. +49 (0)421 3605 1300

matthias.knicky@kuehne-nagel.com

## Alexander Ochs

Verantwortlicher für den Geschäftsbereich  
„Binnenschifffahrt“ europaweit

Tel. +49 (0)941 60 80 590

alexander.ochs@kuehne-nagel.com

**KUEHNE+NAGEL**  
EUROSHIPPING 



**PantaRhei** 



Kühne + Nagel Euroshipping GmbH, Linzer Straße 13  
D-93055 Regensburg

Alexander Ochs, Tel. +49 (0)941 60 80 590  
alexander.ochs@kuehne-nagel.com

DTU Donau- Transport- und Umschlagsgesellschaft mbH  
Linzer Straße 13, D-93055 Regensburg

Alexander Ochs, Tel. +49 (0)941 60 80 590  
alexander.ochs@kuehne-nagel.com

Panta Rhei Befrachtungs- und Speditions GmbH  
Europaring A04 401, A-2345 Brunn/Gebirge  
Peter Dobias, Tel. +43 (0)2236 379 777 130, dobias @p-r.at

YST Logistics B.V., Noordeinde 109  
NL-3341 LW Hendrik Ido Ambacht

Philip van Ijzerlooij, Tel. +31 (0)78 68 11 540  
philip@ystlogistics.nl

# Kühne + Nagel River Shipping – Strukturen und Aufgabenverteilung



Rhein-Main-Donau Verkehre



Donauverkehre bis zum Schwarzen Meer und Donau-Seeverkehre von und zu den Schwarzmeerhäfen, Schiffscharterungen weltweit



Trimodales Umschlagsterminal an der wichtigsten Schnittstelle im Rhein-Main-Donau Verkehr (Regensburg) mit Freilagerflächen und Halle



Spezialisierte Verkehre ab Nordseehäfen auf europäischen Binnenwasserstraßen

# Ihre Ansprechpartner in der Kühne + Nagel Euroshipping GmbH

## Geschäftsführung

## Vertrieb / Disposition



Alexander Ochs  
Tel: +49 941 60805-90  
Mobil +49 151 52 37 44 28  
alexander.ochs@kuehne-nagel.com



Markus Sailer  
Logistik Service GmbH, Linz  
Tel: +43-732-6598-3401  
markus.sailer@logserv.at



Heinz Sopper  
Stellvertretender Geschäftsführer  
Tel: +49 941 60805-20  
Mobil +49 172 44 04 501  
heinz.sopper@kuehne-nagel.com



Patrick Lukaszik  
Handlungsbevollmächtigter  
Tel: +49 941 60805-50  
Mobil +49 172 42 43 883  
patrick.lukaszik@kuehne-nagel.com

# Schiffe aus unserer eigenen Reedereiflotte

## GMS „Westenwind“



Abmessungen

104,95 x 10 m

Tragfähigkeit

2.301 to

## GMS „Ostwind“



Abmessungen

85,83 x 9,5 m

Tragfähigkeit

1.632 to

# Schiffe aus unserer eigenen Reedereiflotte



## MS „Südwind“



Abmessungen

84,16 x 9,53 m

Tragfähigkeit

1.596 to

# Schiffe aus unserer Befrachtungs-/Charterflotte

## GMS „Ulm“



Abmessungen

105 x 9,00 m

Tragfähigkeit

1.827 to

## GMS „Europa“



Abmessungen

104,82 x 9,50 m

Tragfähigkeit

1.957 to

# Schiffe aus unserer Befrachtungs-/Charterflotte

## GMS „Schauenburg“



Abmessungen

110 x 9,51 m

Tragfähigkeit

2.087 to



# Schiffe aus unserer Befrachtungs-/Charterflotte

## Koppilverband „Modena“ + „Modena II“



### GMS „Modena“

Abmessungen

110 x 11,45 m

Tragfähigkeit

3.094 to

### SL „Modena II“

Abmessungen

87,47 x 11,0 m

Tragfähigkeit

2.074 to

### KV „Modena“ + „Modena II“

Abmessungen

197,47 x 11,45 m

Tragfähigkeit

5.168 to

# Schiffe aus unserer Befrachtungs-/Charterflotte



Koppverband „Modena“ + „Modena I“

Abmessungen  
197,47 x 11,45 m

Tragfähigkeit  
5.168 to



Inspire. Empower. Deliver.

**KUEHNE+NAGEL**

